

Taller Básico de Go Nivel I

**Introducción al GO, el
juego más hermoso del
mundo**

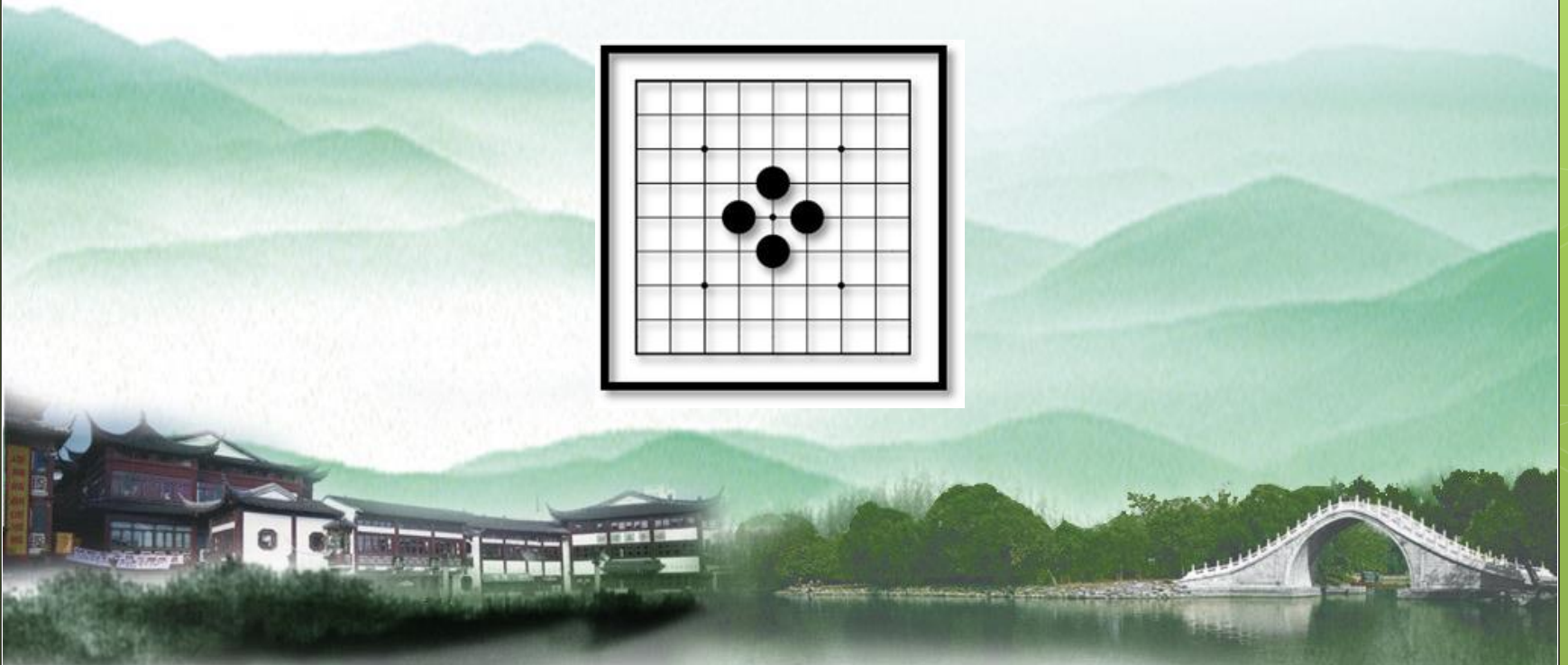
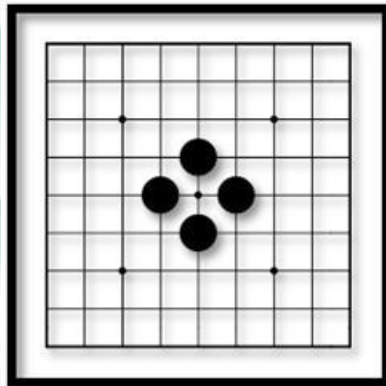
Profesor: Miguel Muñoz Piña

✓ Clase anterior



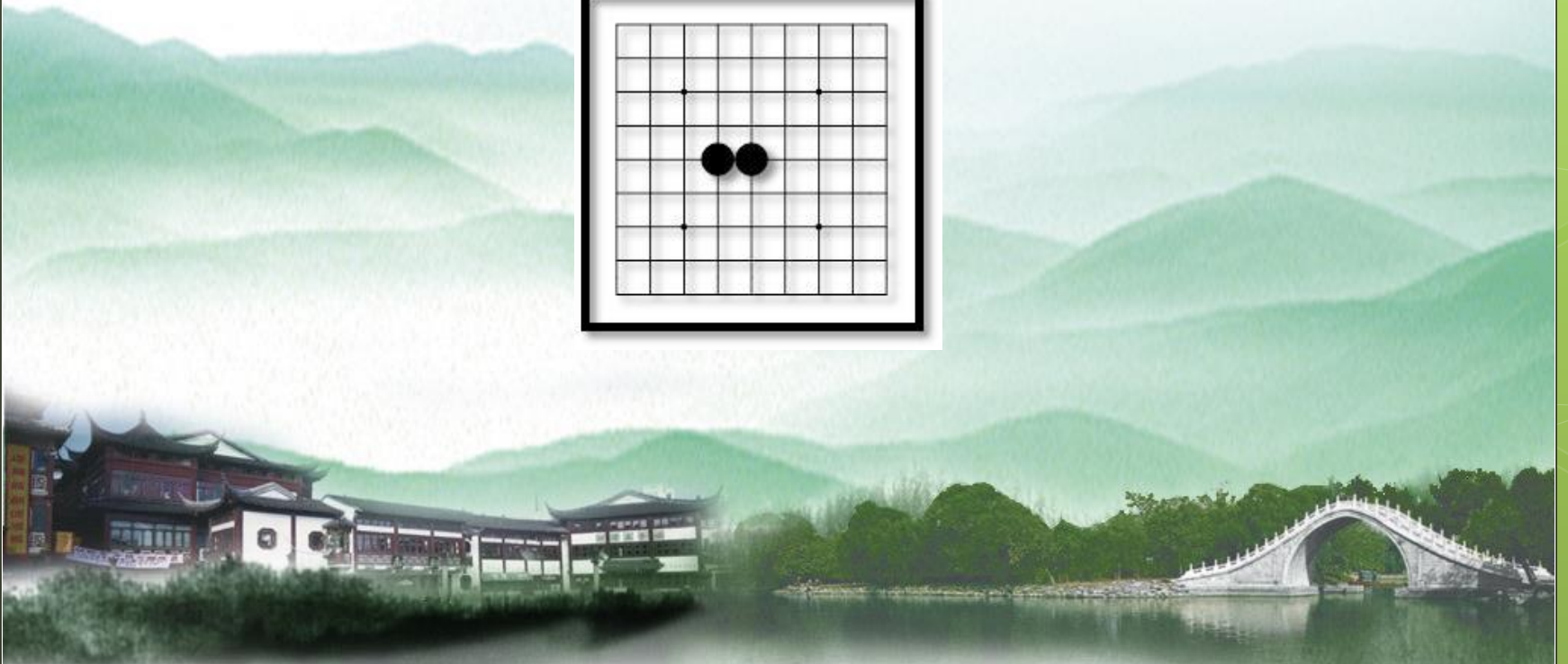
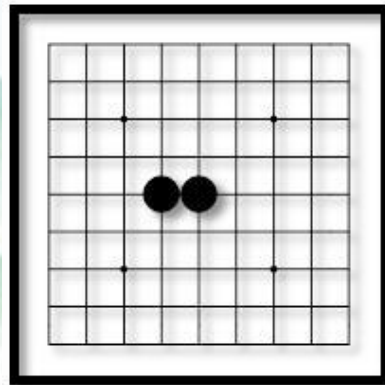
Ponnuki

- ✓ *“El ponnuki tiene un valor de 30 puntos”
(Proverbio de Go)*



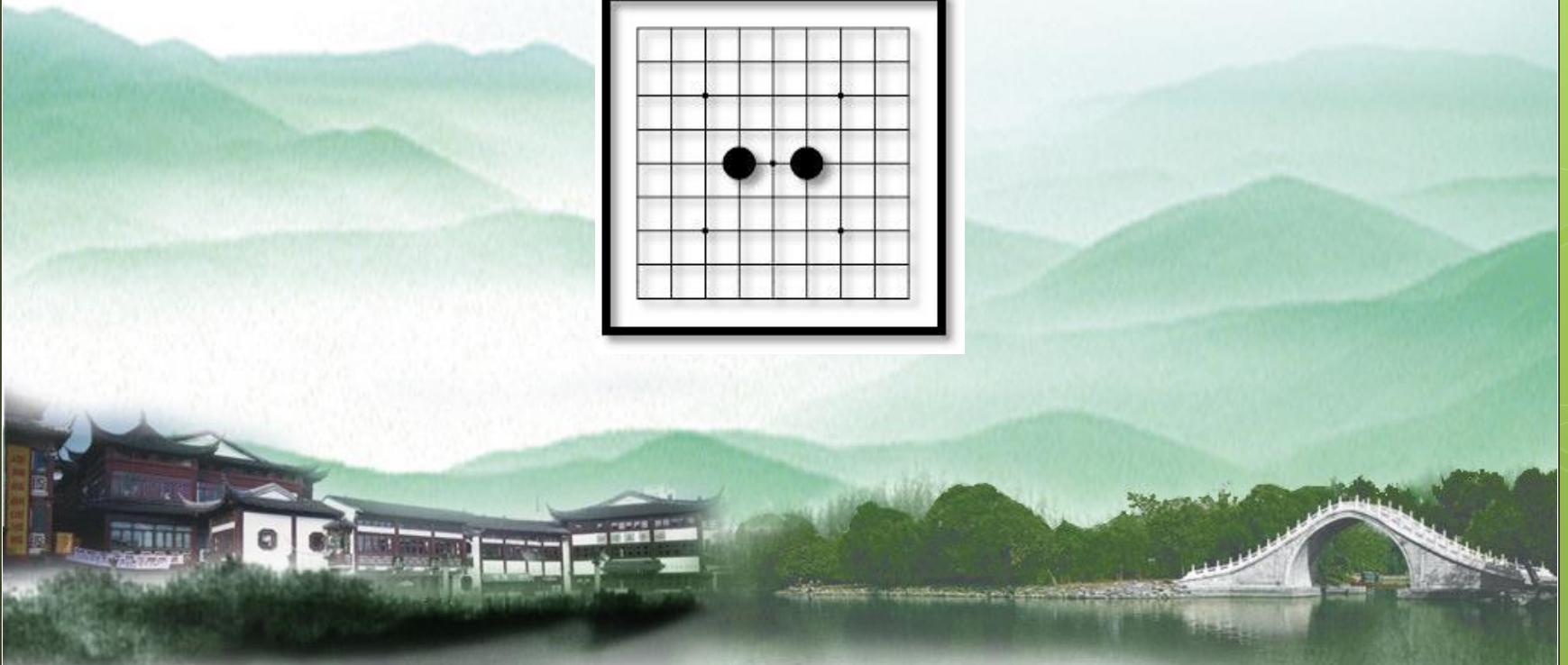
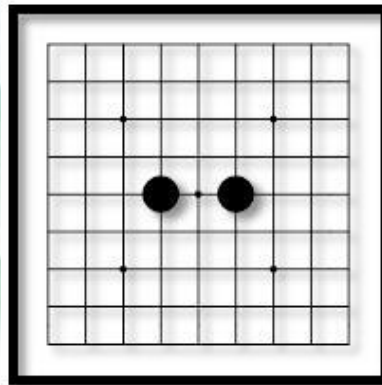
Nobi

✓ *Extensión*



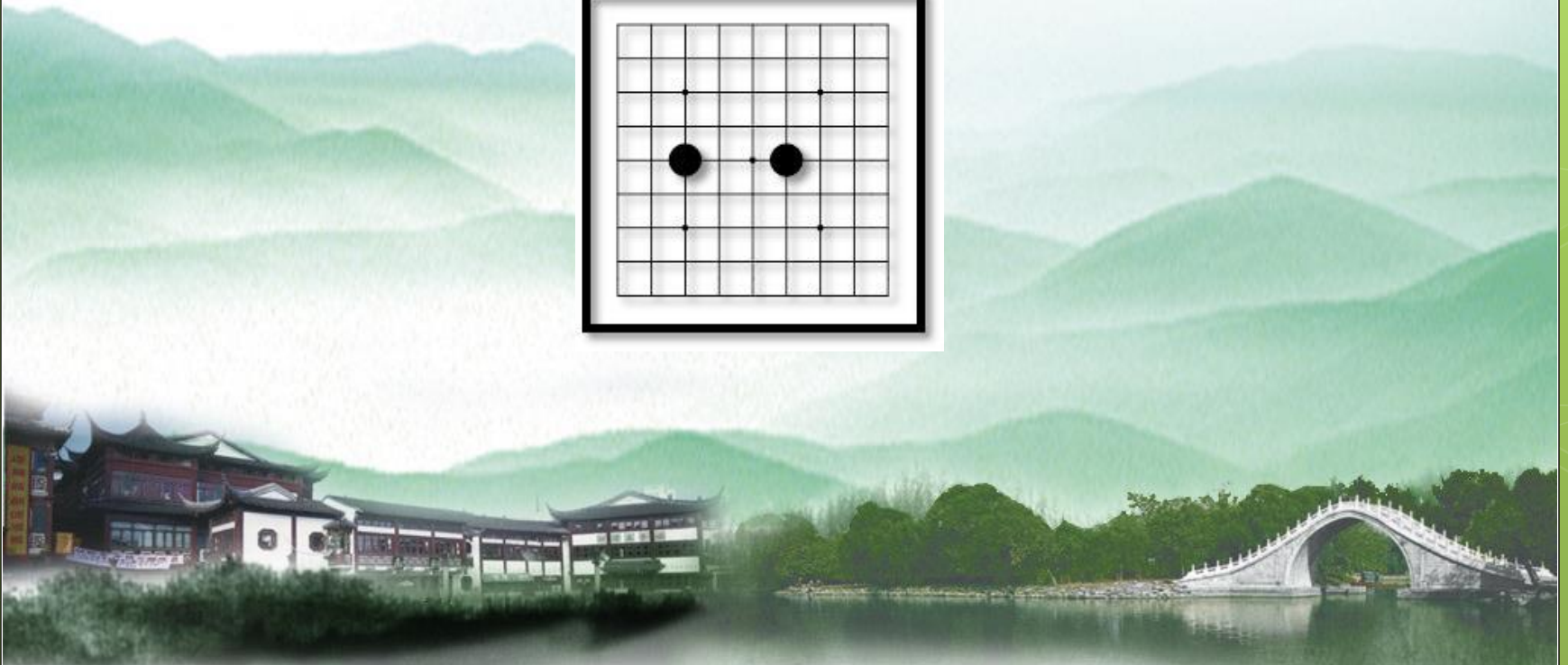
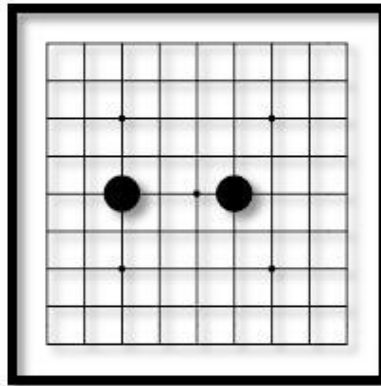
Ikken Tobi

- ✓ *Salto de un espacio*



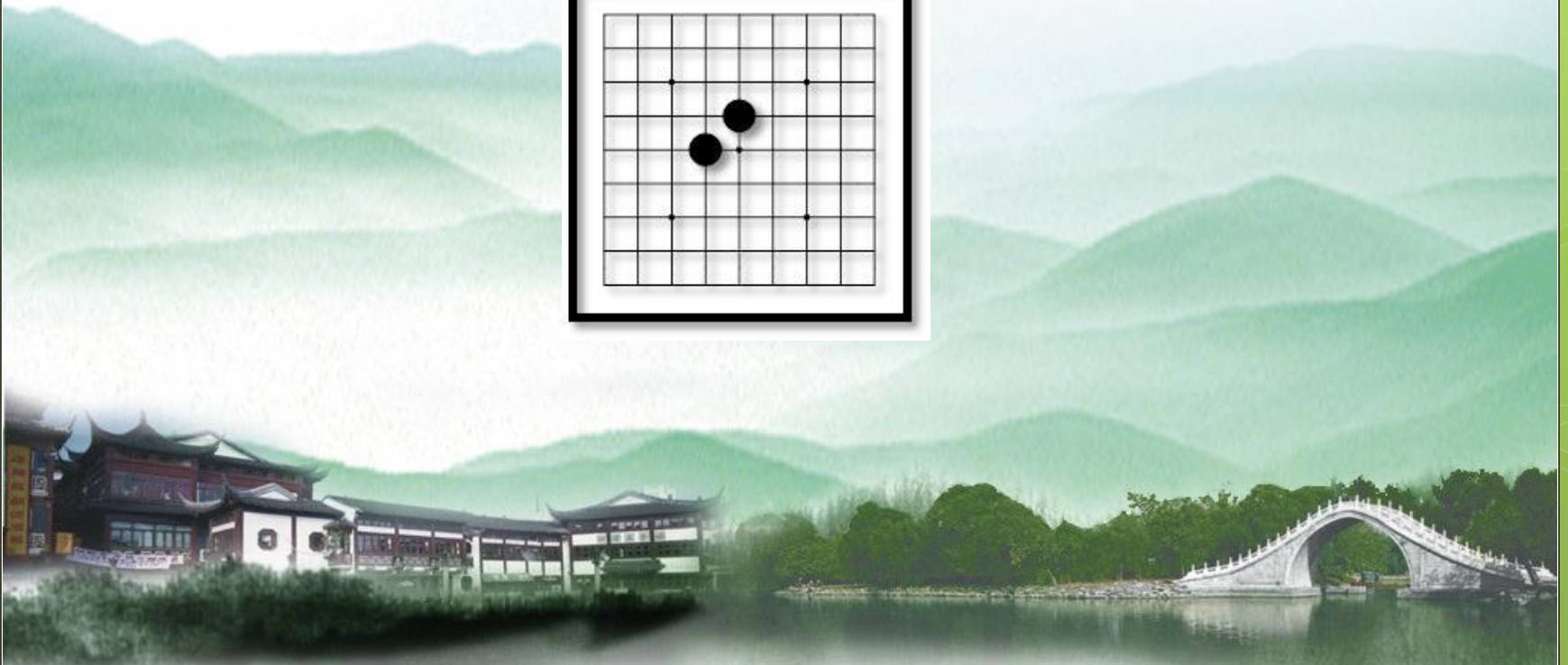
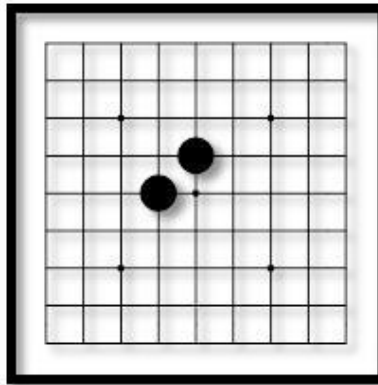
Nikken Tobi

- ✓ *Salto de dos espacios*



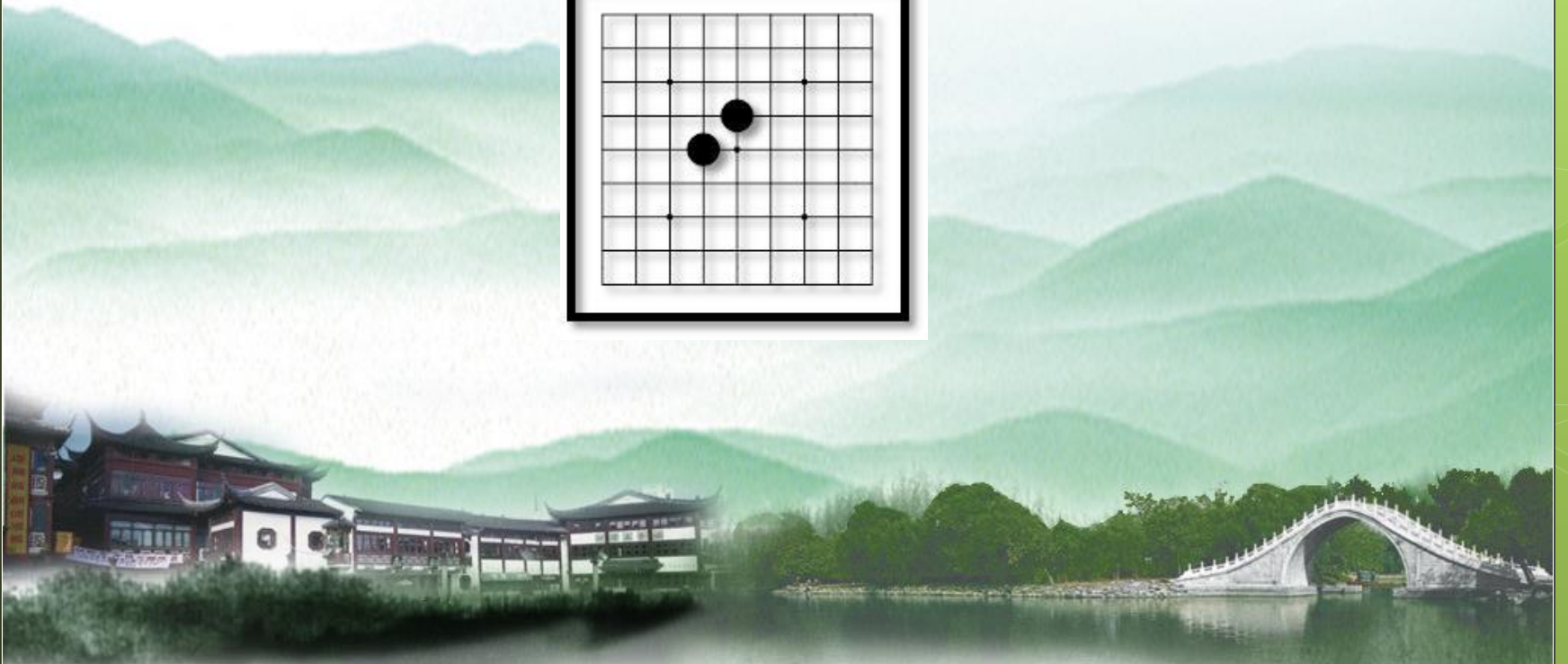
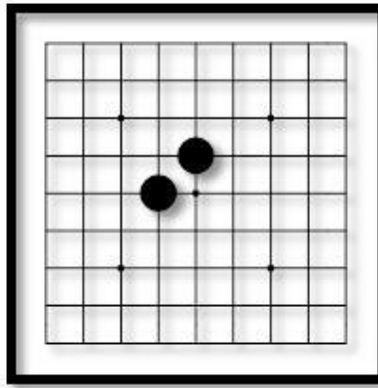
Kosumi

- ✓ *Movimiento diagonal*



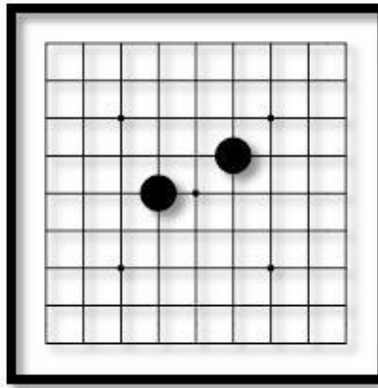
Kosumi

- ✓ *Movimiento diagonal*



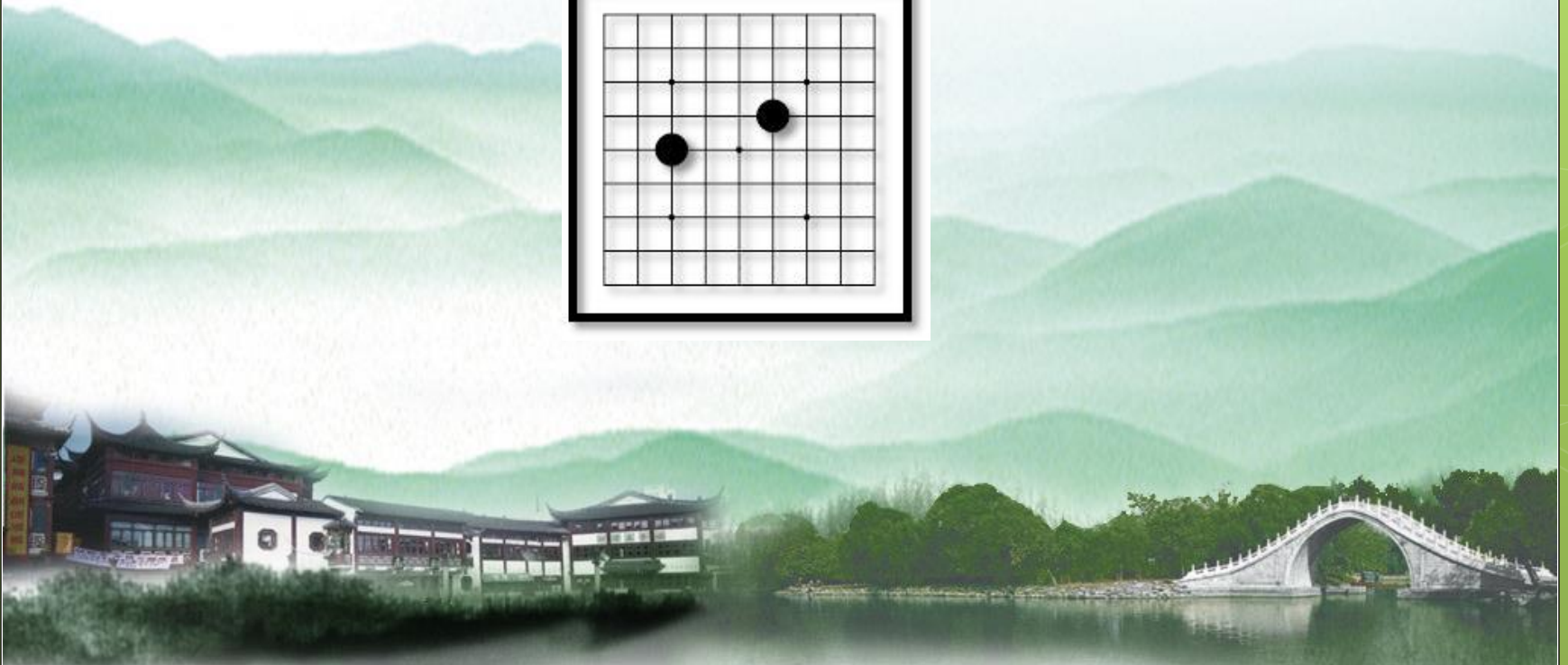
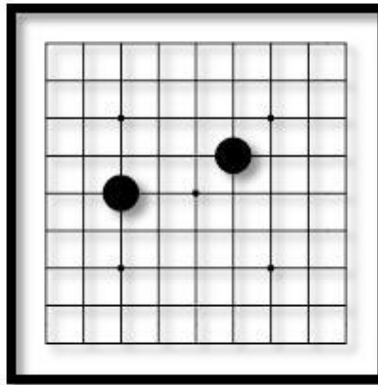
Keima

- ✓ *Salto de caballo*

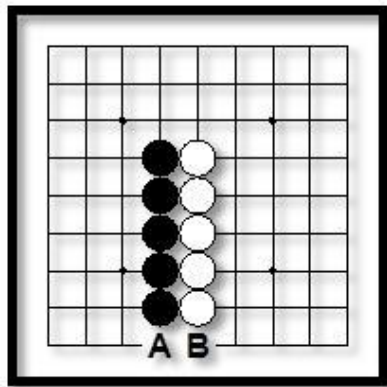


Ogeima

- ✓ *Salto de caballo grande*

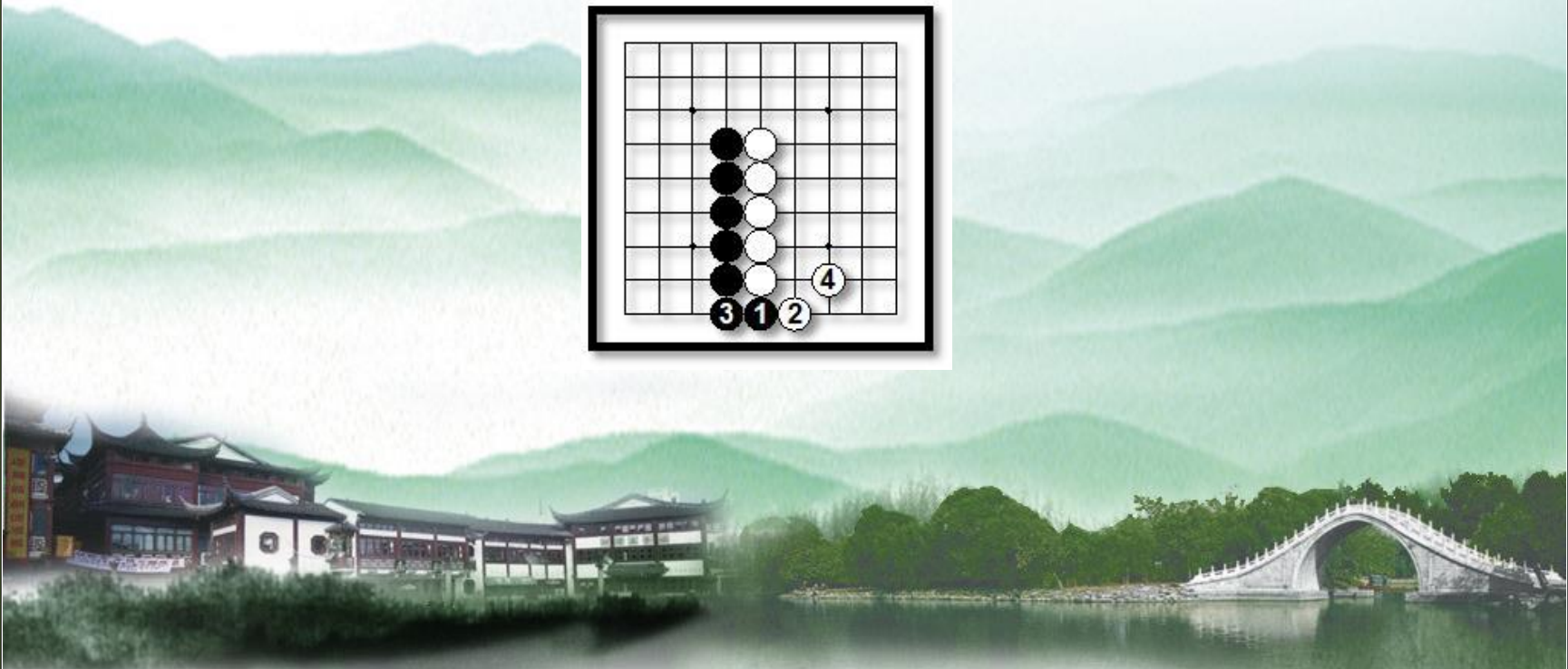
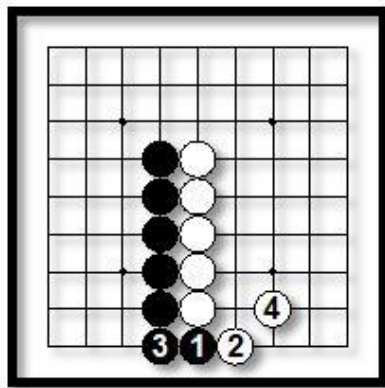


Formas de final de juego



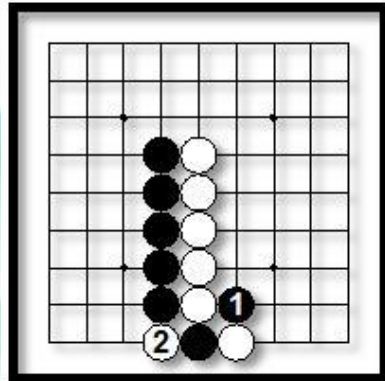
Formas de final de juego

- ✓ *Correcta (bien jugado por ambos):*



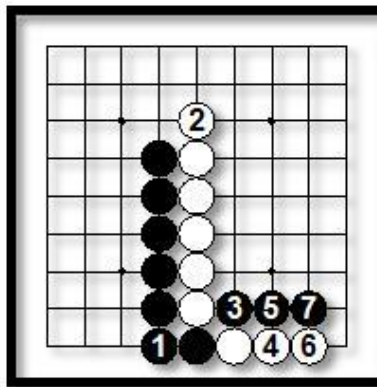
Formas de final de juego

- ✓ *Incorrecta (mal jugado de negro en 1):*

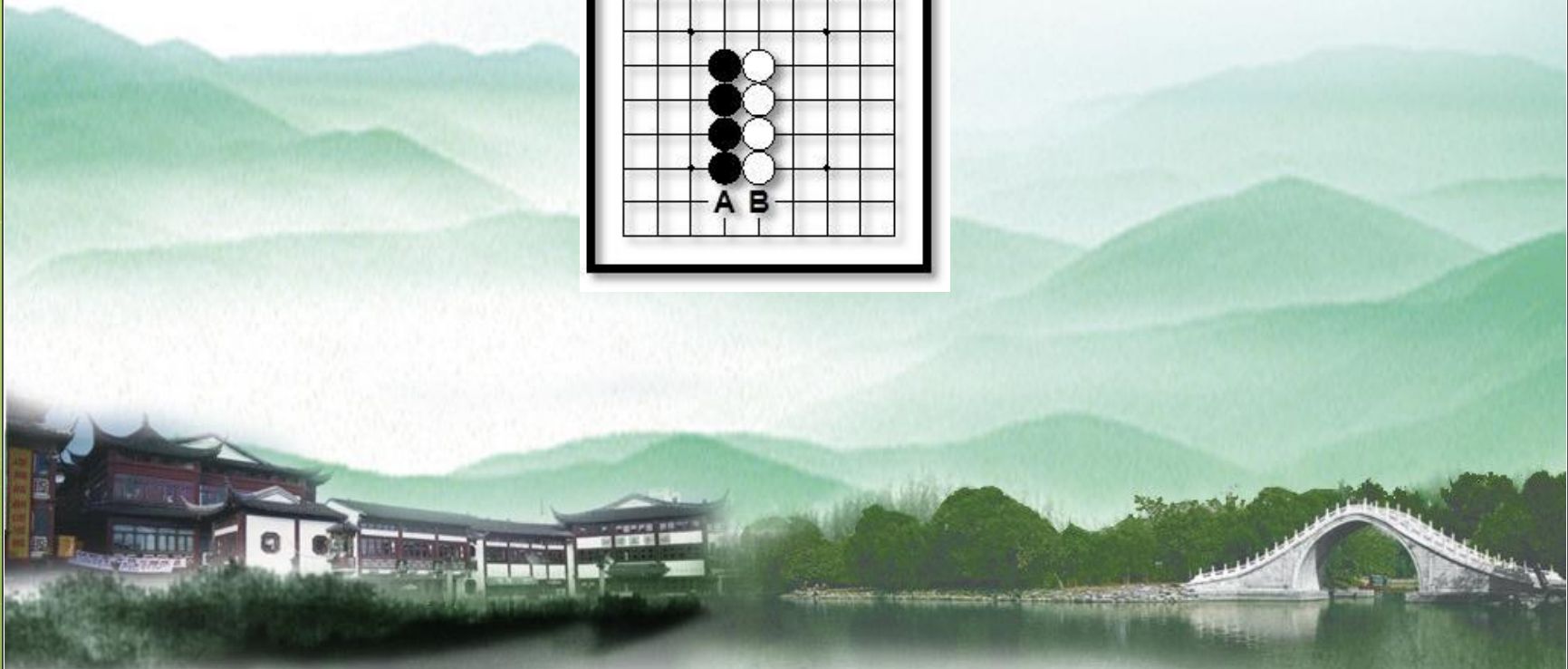
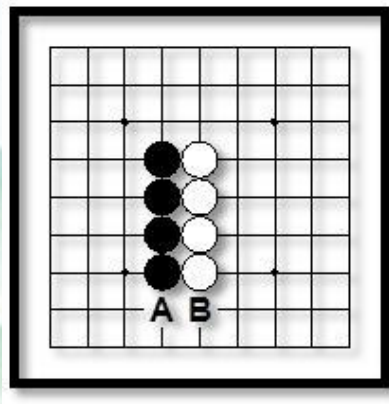


Formas de final de juego

- ✓ *Incorrecta (mal jugado por blanco):*

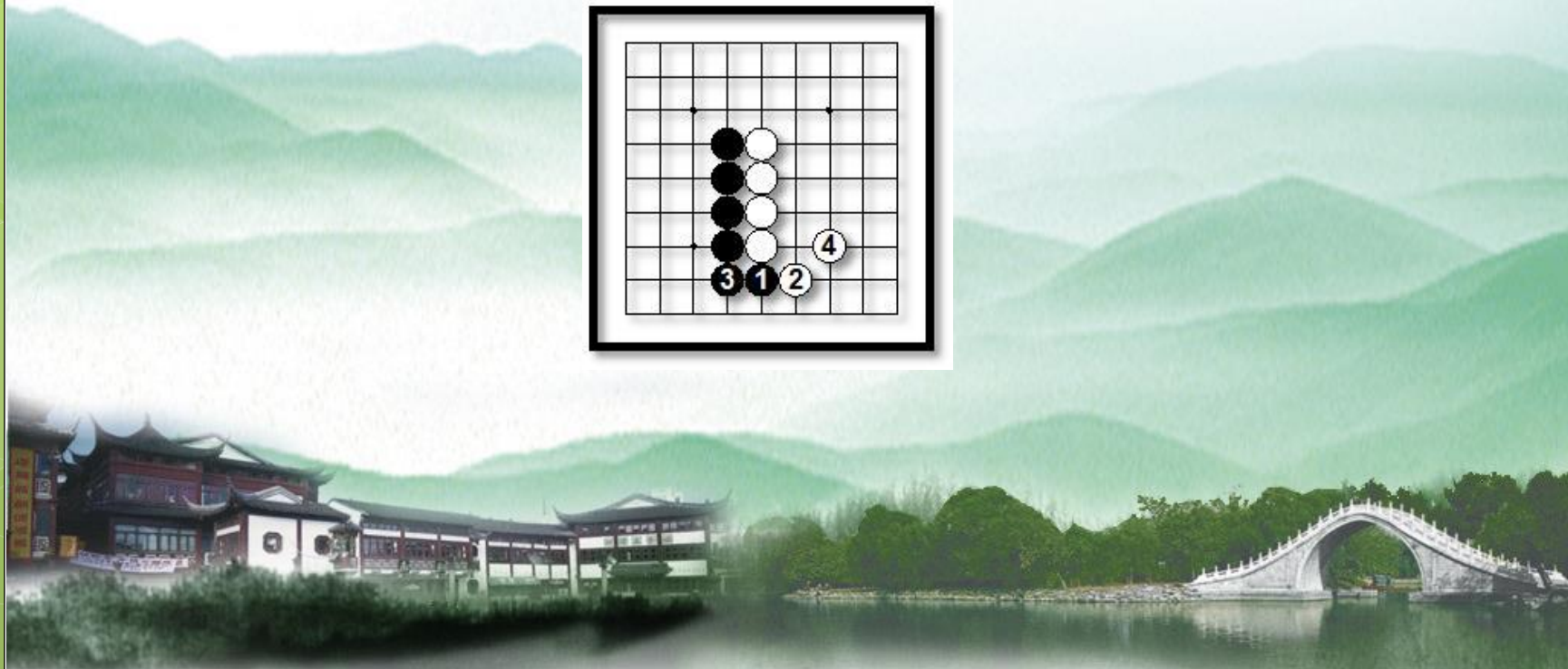
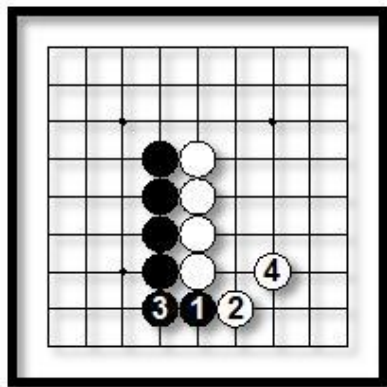


Formas de final de juego



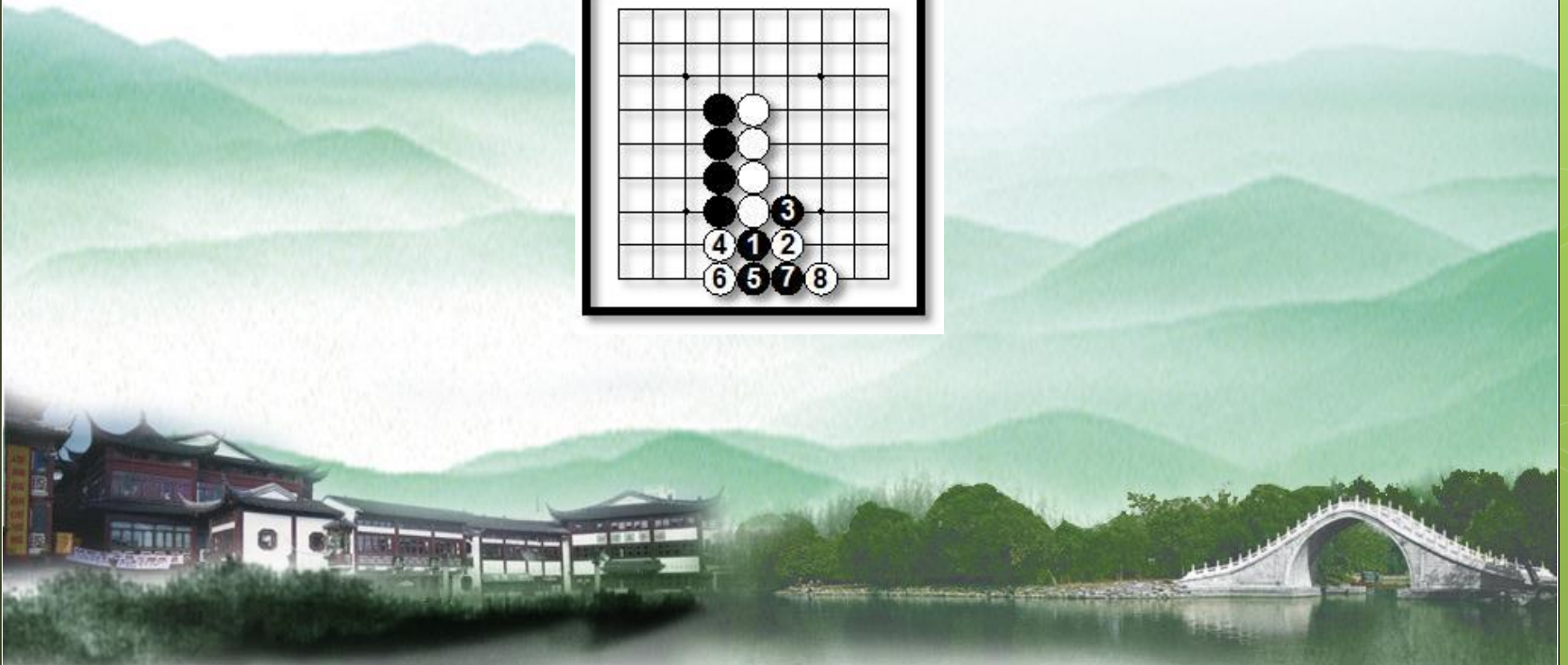
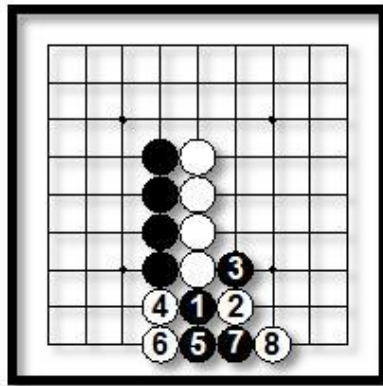
Formas de final de juego

- ✓ *Correcta (bien jugado por ambos):*



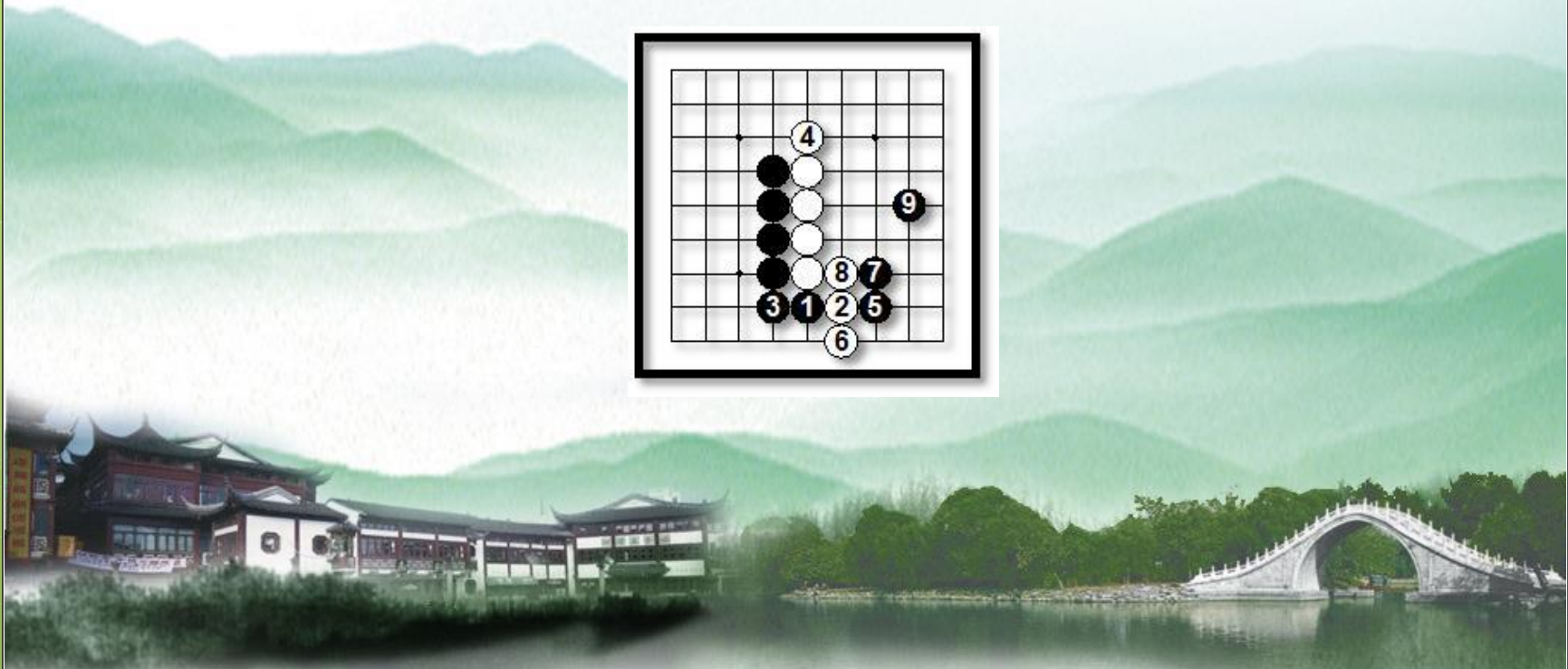
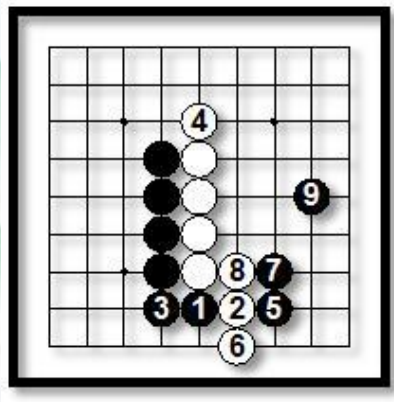
Formas de final de juego

- ✓ *Incorrecta (mal jugado de negro en 3):*



Formas de final de juego

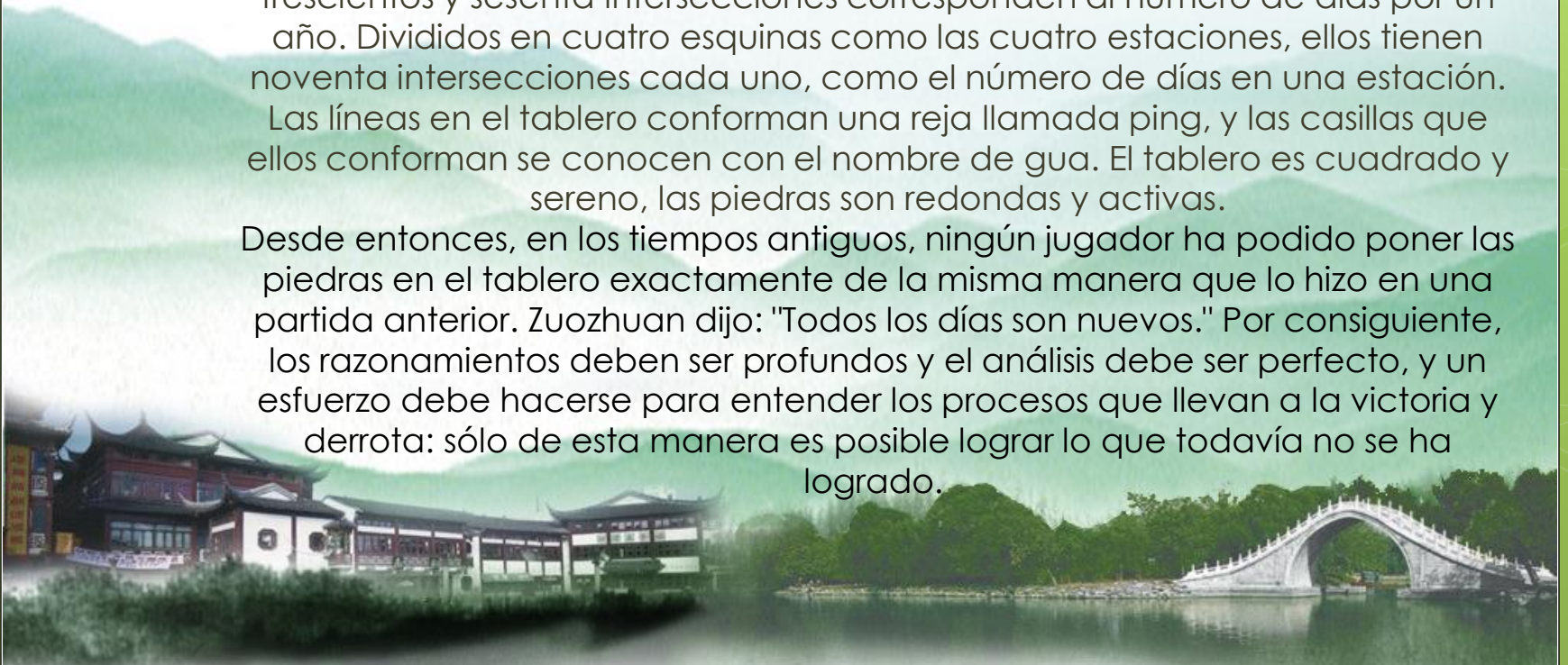
- ✓ *Incorrecta (mal jugado de blanco en 4):*



Bonus track

El número de los diez mil seres se origina del uno. Por consiguiente, las trescientos y sesenta intersecciones del tablero del weiqi también tienen su uno. Uno es el principio generador de números y considerado como un polo, que produce los cuatro puntos cardinales. Hay setenta y dos intersecciones en los lados, como el número de hou (un hou = cinco días) por un año. Las trescientos y sesenta intersecciones corresponden al número de días por un año. Divididos en cuatro esquinas como las cuatro estaciones, ellos tienen noventa intersecciones cada uno, como el número de días en una estación. Las líneas en el tablero conforman una reja llamada ping, y las casillas que ellos conforman se conocen con el nombre de gua. El tablero es cuadrado y sereno, las piedras son redondas y activas.

Desde entonces, en los tiempos antiguos, ningún jugador ha podido poner las piedras en el tablero exactamente de la misma manera que lo hizo en una partida anterior. Zuozhuan dijo: "Todos los días son nuevos." Por consiguiente, los razonamientos deben ser profundos y el análisis debe ser perfecto, y un esfuerzo debe hacerse para entender los procesos que llevan a la victoria y derrota: sólo de esta manera es posible lograr lo que todavía no se ha logrado.



Bonus track

- ✓ Los beneficios de jugar Go

